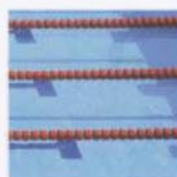


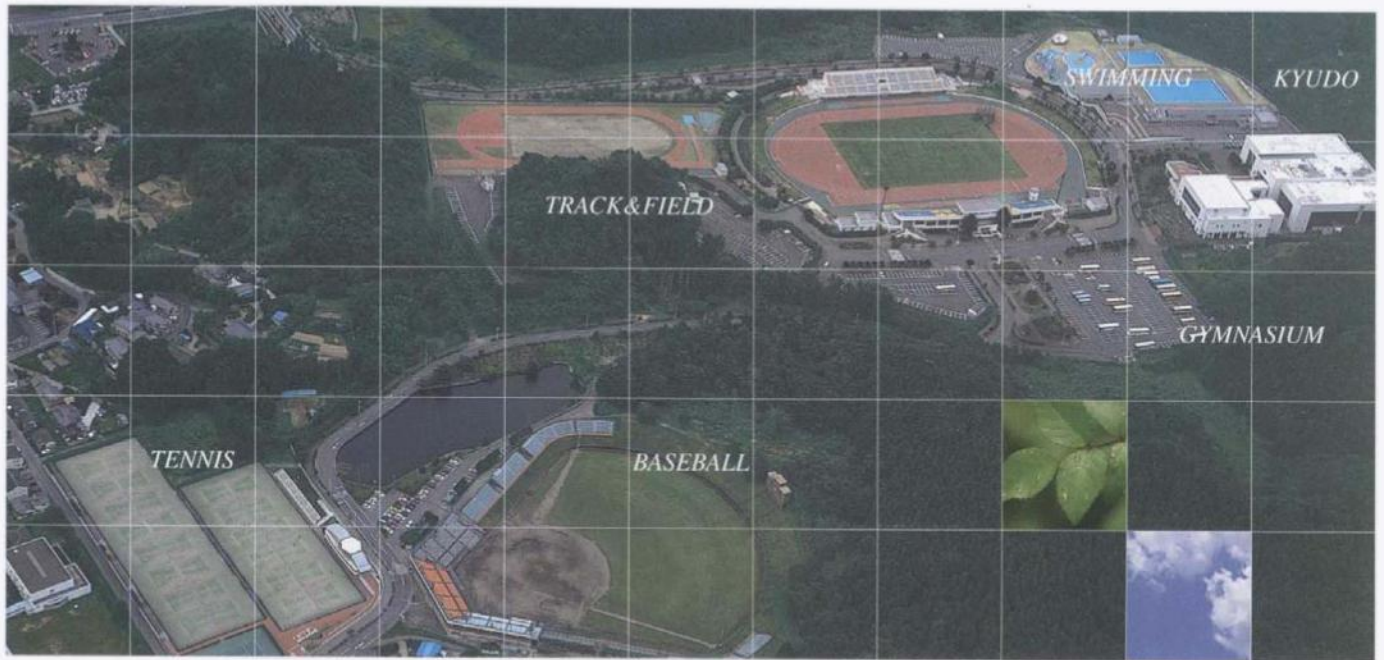


KAMIARAKAWA PARK

上 荒 川 公 園

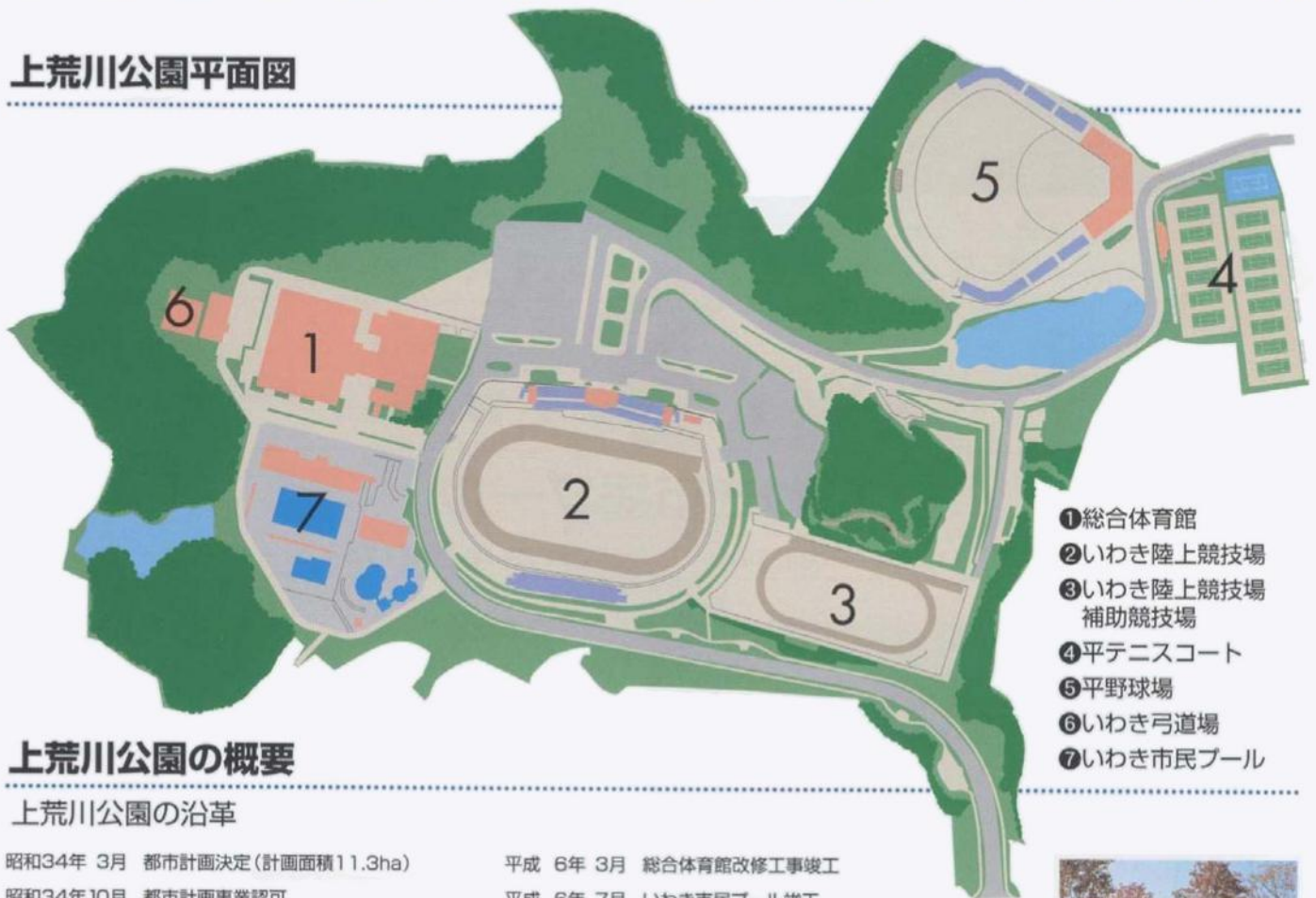


指定管理者
(一財)いわき市公園緑地観光公社



K A M I T A R A K A W A P A R K

上荒川公園平面図



- ①総合体育館
- ②いわき陸上競技場
- ③いわき陸上競技場補助競技場
- ④平テニスコート
- ⑤平野球場
- ⑥いわき弓道場
- ⑦いわき市民プール

上荒川公園の概要

上荒川公園の沿革

昭和34年 3月 都市計画決定(計画面積11.3ha)

昭和34年10月 都市計画事業認可

昭和35年 3月 平野球場竣工

昭和41年 5月 平テニスコート竣工

昭和43年12月 都市計画変更(計画面積19.6ha)

昭和46年 1月 いわき陸上競技場竣工

昭和47年 1月 いわき陸上競技場補助競技場竣工

昭和54年11月 トリムコース竣工

昭和56年 9月 総合体育館竣工

昭和61年 3月 いわき陸上競技場全天候型舗装工事竣工

昭和63年 4月 都市計画変更(計画面積40.7ha)

平成 6年 3月 総合体育館改修工事竣工

平成 6年 7月 いわき市民プール竣工

平成 7年 3月 平野球場改修工事竣工

平成 7年 3月 いわき陸上競技場改修工事竣工

平成 7年 3月 園路(主要地方道小名浜・平線側)竣工

平成 8年 3月 いわき弓道場竣工

平成13年 3月 いわき陸上競技場補助競技場改修工事竣工

平成14年 3月 平テニスコート改修工事竣工

平成15年 3月 いわき陸上競技場改修工事竣工

平成15年 3月 いわき陸上競技場バックスタンド新築工事竣工



GYMNASIUM

総合体育館

いわき市平下荒川字南作100番地 TEL.0246-29-1171



■施設の概要

竣工 昭和56年度
構造 鉄筋コンクリート造2階建
延床面積 10,456.4㎡(1階6,447.6㎡、2階4,008.8㎡)
諸室 大体育館(面積2,090.8㎡・固定観客席2,206席)、
小体育館(859.3㎡)、柔道場(358㎡)、剣道場(358㎡)、
トレーニング室、幼児体育室、会議室(2室)

■休館日

毎月の第3火曜日
1月1日～1月3日及び12月29日～12月31日

■開館時間

午前9時～午後9時



大体育館



小体育館



柔道場

TRACK & FIELD

いわき陸上競技場

いわき市平下荒川字南作86番地 TEL.0246-28-2577



主競技場



補助競技場



バックスタンド

■施設の概要

主競技場（日本陸上競技連盟第二種公認）

竣工 昭和45年度
(改修工事及びバックスタンド新築工事竣工 平成14年度)
トラック 全天候型400m8レーン(直走路9レーン)
メインスタンド 鉄筋コンクリート造3階建・3,140人収容
バックスタンド 鉄筋コンクリート造2階建・1,626人収容
芝生席 約10,000人収容

補助競技場（日本陸上競技連盟第四種公認）

竣工 昭和46年度(改修工事竣工 平成12年度)
トラック 全天候型300m4レーン(直走路6レーン)
スタンド 800人収容

■休場日

1日1日～1月3日及び12月29日～12月31日

■開場時間

4月～10月まで 午前6時～午後9時
11月～3月まで 午前9時～午後9時

TENNIS

平テニスコート

いわき市平上荒川字島田76番地 TEL.0246-28-4171



クラブハウス



練習用ハードコート

■施設の概要

竣工 昭和41年度(改修工事竣工 平成13年度)
コート 砂入り人工芝コート14面、練習用ハードコート1面
クラブハウス 340.82㎡
スタンド 550人収容

■休場日

1日1日～1月3日及び12月29日～12月31日

■開場時間

4月～10月まで 午前6時～午後7時
11月～3月まで 午前9時～午後6時

BASEBALL

平野球場

いわき市平上荒川字島田68番地 TEL.0246-28-5856



■施設の概要

竣工 昭和35年度
グラウンド 両翼99m
中堅122m
スタンド 15,000人収容

■休場日

1日1日～1月3日及び12月29日～12月31日

■開場時間

4月～10月まで 午前6時～午後7時
11月～3月まで 午前9時～午後6時

SWIMMING

いわき市民プール

いわき市平下荒川字南作101番地 TEL.0246-29-1174



50m公認競泳プール

■施設の概要

竣工 平成6年度
プール 50m公認競泳プール
(9コース・日本水泳連盟公認)
25m補助プール(7コース)
子供プール、ウォータースライダー(2基)
スタンド 鉄筋コンクリート造3階建・1,000人収容

■休場日

1日1日～6月30日及び9月1日～12月31日
(7月及び8月の2カ月のみ開場)

■開場時間

午前9時～午後9時



25m補助プール

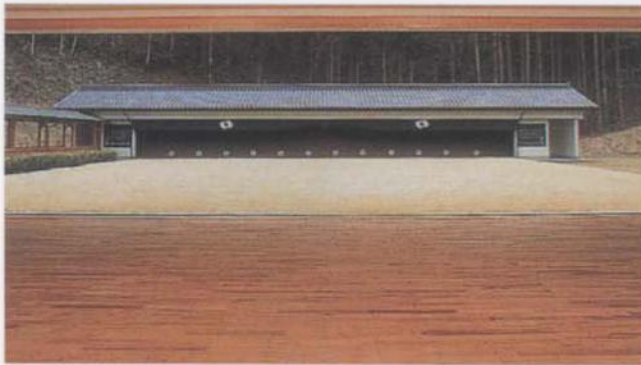


子供プール、ウォータースライダー

K Y U D O

いわき弓道場

いわき市平下荒川字南作115番地 TEL.0246-28-8880



■施設の概要

竣工 平成7年度
構造 射場棟:鉄筋コンクリート造平屋建
的場棟:鉄骨一部鉄筋コンクリート造平屋建
射場 近的12人立ち

■休場日

1日1日～1月3日及び12月29日～12月31日

■開場時間

4月～10月まで 午前6時～午後9時
11月～3月まで 午前9時～午後9時

スポーツ都市宣言

【昭和61年3月31日】

わたくしたちいわき市民は、スポーツを愛し、健全な心とからだをつくり、明るく住みよい豊かでないいわき市を築くため、ここに「スポーツ都市」の宣言をする。

1. みんなでスポーツを楽しみましょう。
1. スポーツを愛し、すこやかな心とからだをつくりましょう。
1. 力をあわせて、スポーツの場と機会をつくりましょう。
1. スポーツを通じ、友情の輪を世界にひろげましょう。



いわき市立総合体育館

〒970-8032 いわき市平下荒川字南作100番地
TEL.0246-29-1171

